

SEMI - REMORQUE PLATEAU

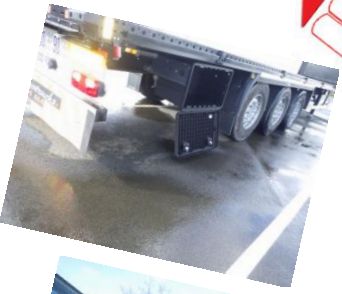
3 ESSIEUX



Kms -

C_harge U_tile **28 T₇40** **PTAC** **34 T₀00**

Remorquage - **Puissance** -



CARACTÉRISTIQUES

Semi - Remorque Plateau Krone

- Suspension à AIR (6 coussins d'air récents)
- Frein à disques
- 3 essieux GIGANT
- 1 Coffre PVC (fermeture à clef)
- Peinture noir RAL 9005
- Plancher bois contreplaqué
- 2 Béquilles manuelles
- 2 anneaux d'arrimages AR
- Dimensions utiles :
Longueur : **13m60** Largeur : **2m48**
- Seuil de chargement : AV : **1m30** AR : **1m20**

Option

Augmentation du PTAC Passage en 38T: **150 € HT**

Entretien & Contrôle

- Sablage & Peinture Neuve
- Dimension pneus : 385/65 R22.5
- Mines OK -> **02/2021**
- Pas de roue de secours

www.utilitaires-trucks.fr



Photos non contractuelles - Données susceptibles de modification - Dispo sous réserve de vente entre temps

8 280.00

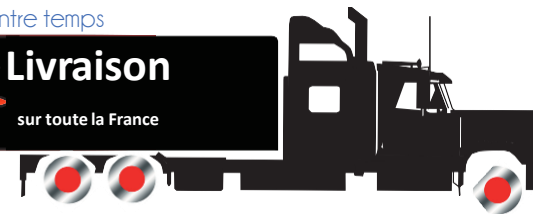
€ HT

Livraison

sur toute la France

9 936.00

€ TTC



DONT TVA 1 656.00€