

# DISPONIBLE

**W**  
**40**  
N° Matériel

## MERCEDES ATEGO

### PORTE - CAISSON

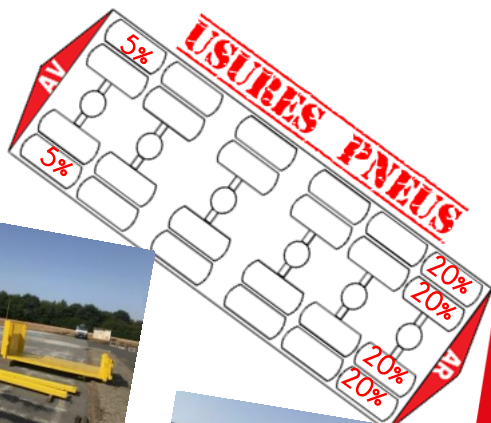
**Ultra compact**



**Kms** 390 000

**C<sub>h</sub>arge U<sub>t</sub>ile** 6 T 020 **PTAC** 10 T 500

**Remorquage** 3 T 500 **Puissance** 180 CV



www.utilitaires-trucks.fr



### CARACTÉRISTIQUES

#### Mercedes ATEGO

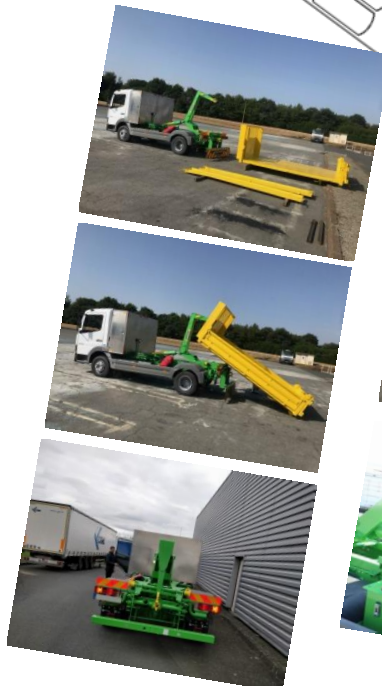
- Boîte manuelle 6 vitesses
- Toit ouvrant
- 2 places
- Autoradio

#### Carrosserie

- Puissance du Bras : 7T articulé
- Pourcentage réduit d'inclinaison
- Fermeture hydraulique
- Classe 1 (voie : 1060 et hauteur de l'anneau : 920)
- Longueur possible des caissons 3m400 à 3m800 MAX
- intérieur caisson
- Coffre aluminium 2 étagères (600x1500 de Haut)

#### Entretien & Contrôle

- Limiteur + Tachy OK -> Mars 2020
- Mine OK -> Juillet 2020



Photos non contractuelles - Données susceptibles de modification - Dispo sous réserve de vente entre temps

**34 500.00 € HT**

**41 400. € TTC**

DONT TVA 6 900.00

**LIVRAISON**  
SUR TOUTE LA FRANCE

